



État de la situation des femmes et des minorités en sciences

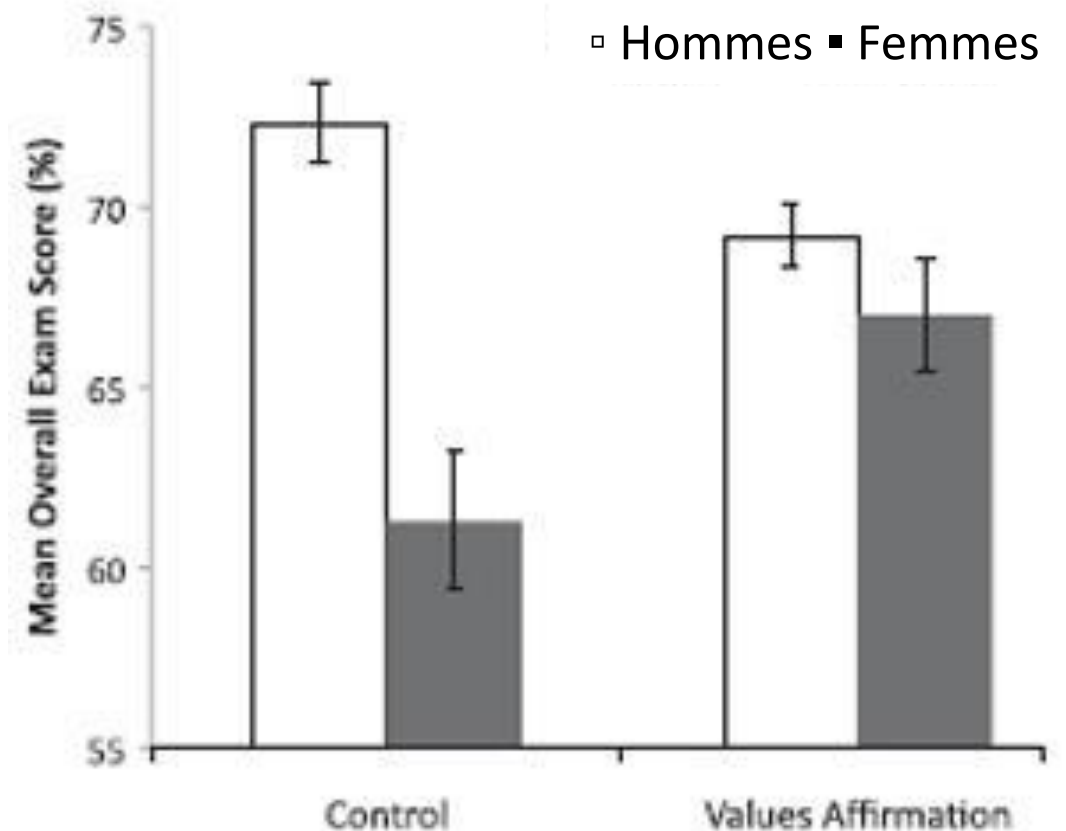
Nous avons tous les mêmes compétences

Les études prouvent que oui!

Hazari, Tai, et Sadler, 2007;
Hyde et Linn, 2006; Sadler et
Tai, 2001; Tai, Sadler et
Loehr, 2005.

Les groupes minoritaires
performent moins bien
lorsqu'on leur affirme que
les hommes sont meilleurs
en science.

Examen de physique

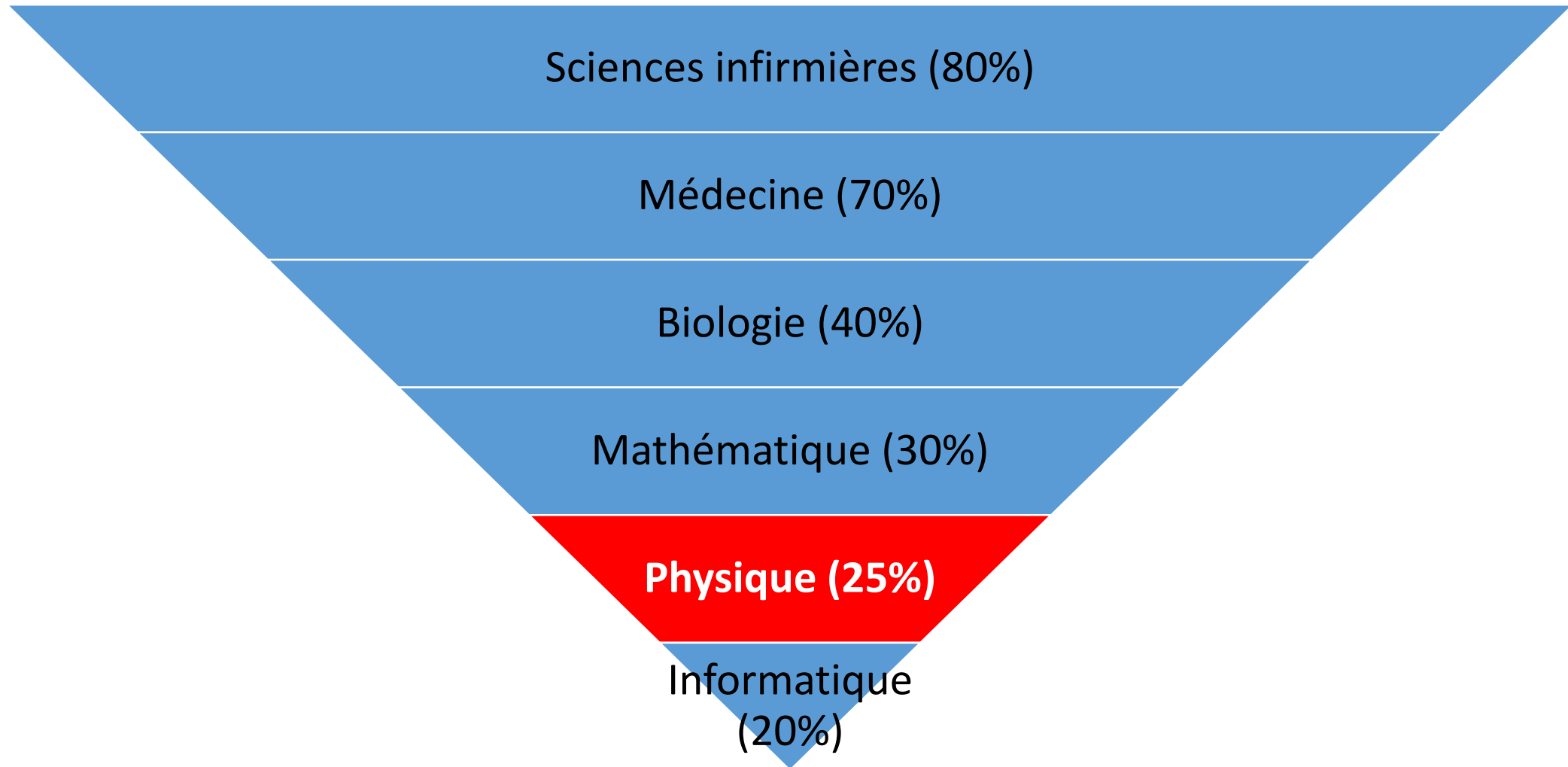


A person wearing a white hat is looking out at the ocean. The background is a bright, sunny day with a clear blue sky and a calm sea. The person's hand is visible, holding the brim of the hat.

Questions à discuter

- Étant donné que les compétences sont égales, quelle est la fraction des femmes en physique?
- Pourquoi vous pensez que c'est comme ça?
- Est-ce qu'il y a moins de minorités (orientation sexuelle, appartenance culturelle, situations de handicap, classe sociale) en sciences que dans la population ?

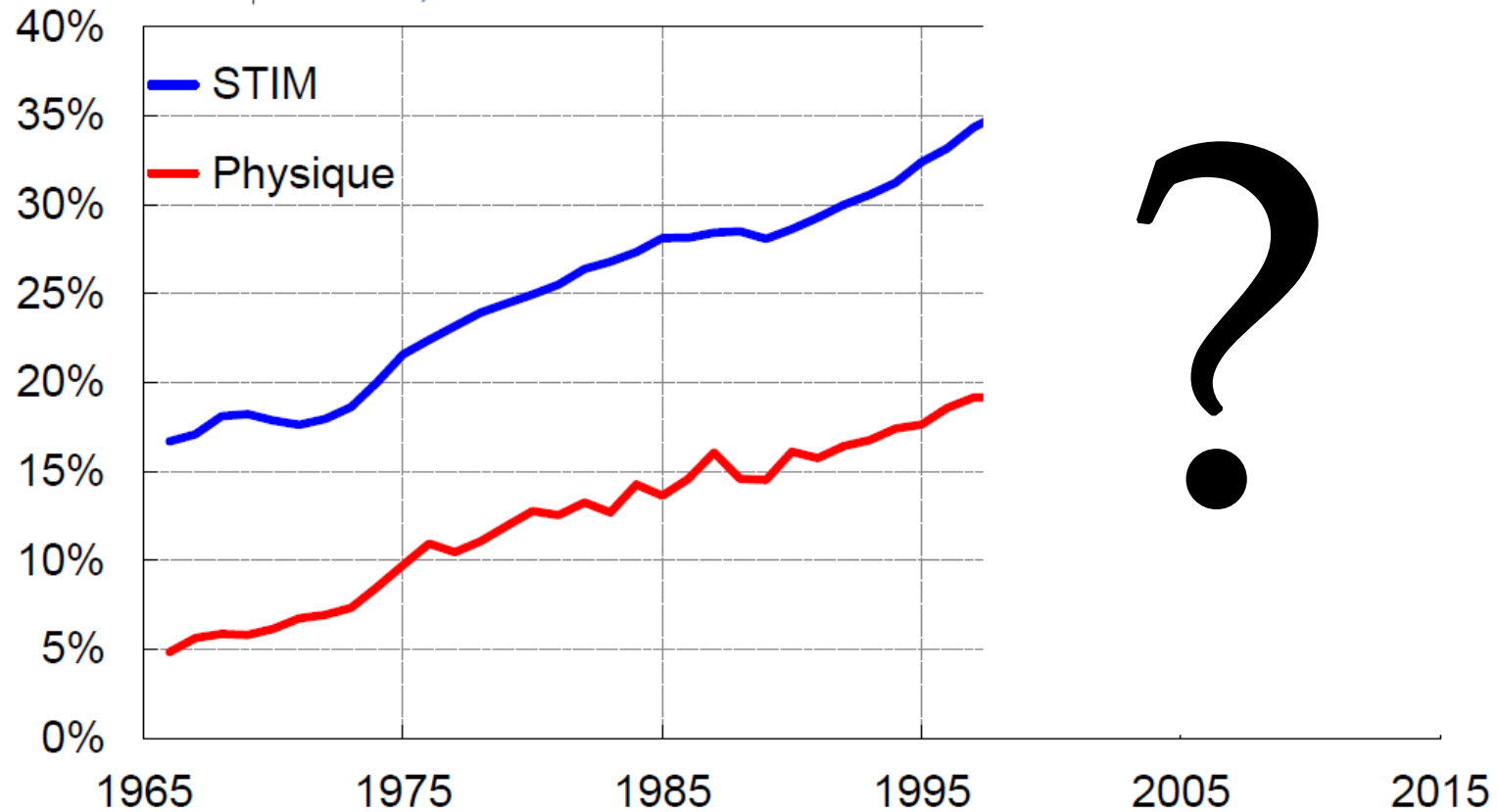
Statistiques concernant les femmes à l'UdeM



Historique de la proportion de femmes en physique

APS physics Education & Diversity

Baccalauréats complétés par des femmes



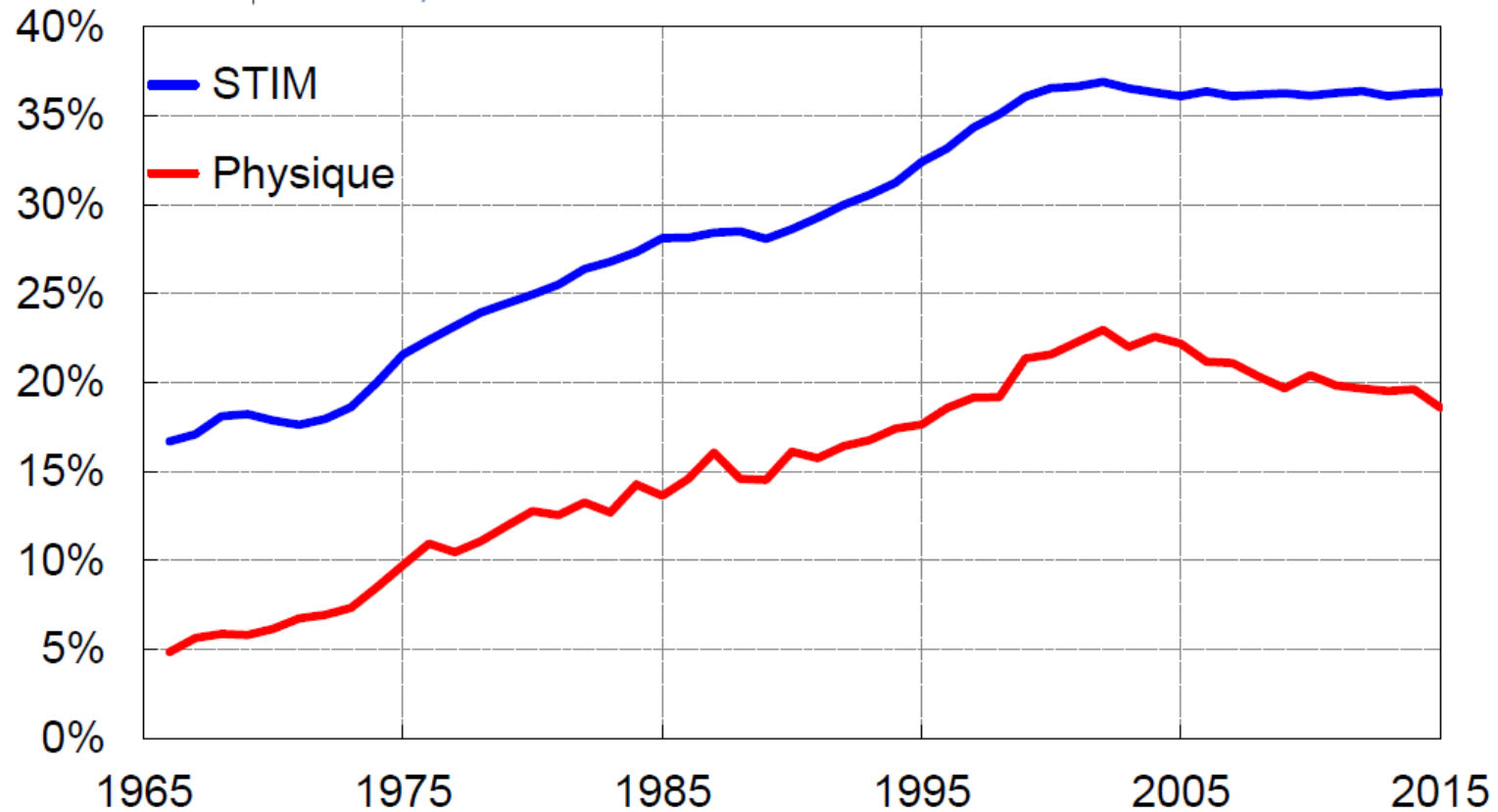
Source: IPEDS and APS

STIM: Sciences, Technologies, Ingénierie et Mathématiques

Historique de la proportion de femmes en physique

APS physics Education & Diversity

Baccalauréats complétés par des femmes

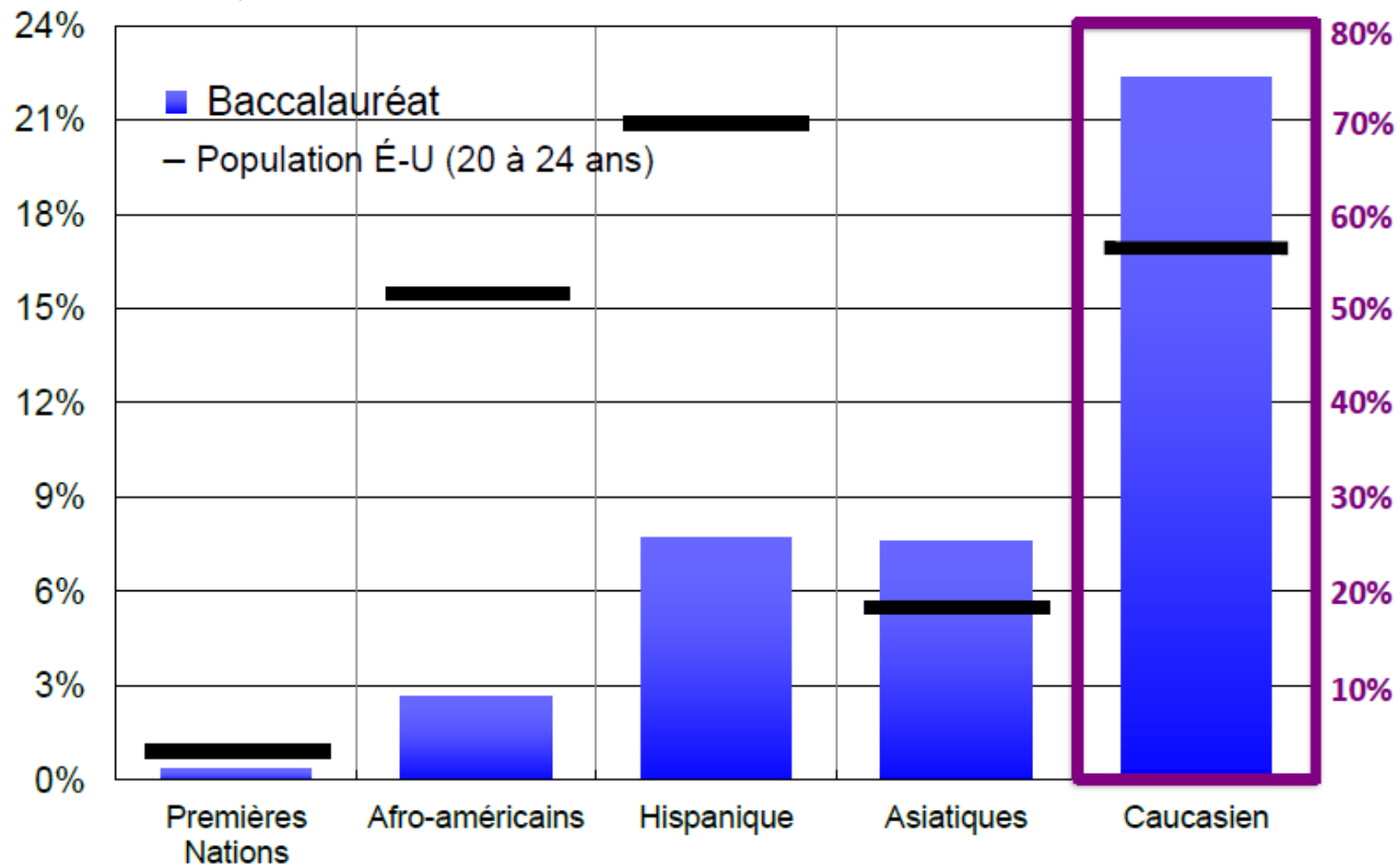


Source: IPEDS and APS

STIM: Sciences, Technologies, Ingénierie et Mathématiques

Exemple des autres minorités culturelles

Baccalauréat (Moyenne 2013-2015)

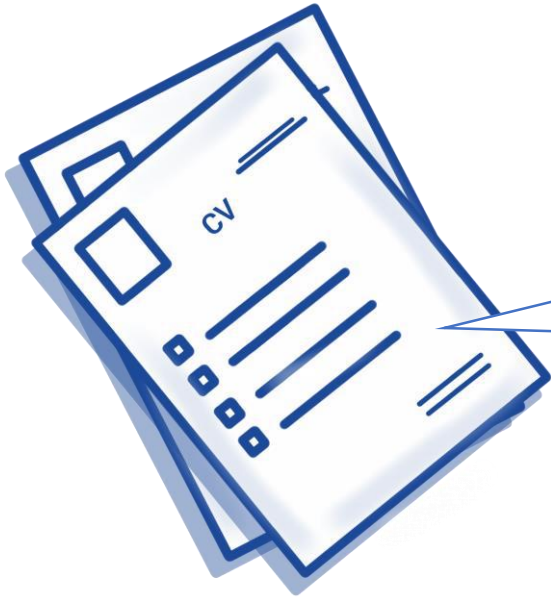


Source: IPEDS, US Census, and APS

Le biais implicite.

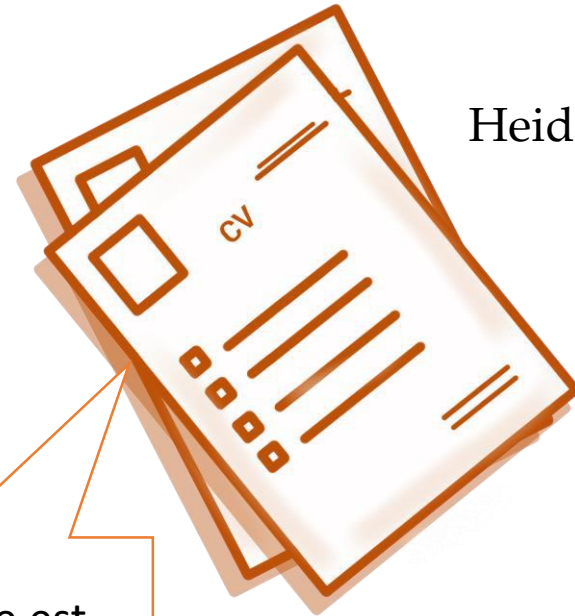
Étude: “Heidi / Howard”, Harvard Business School 2003.

Howard



Ce candidat est
compétent et très
attrayant.

Heidi



Cette personne est
compétente, mais
semble **égoïste.**

On vous mets au défi: le biais implicite.

Biais implicite Harvard

Test d'Associations Implicite

Prenez un test Informations Générales Support Technique Les Scientifiques Projet Implicite

Prenez un Test

- Couleur de peau** **Couleur de peau (Peau Claire-Peau Foncée TAI).** Ce TAI nécessite la capacité de distinguer des visages de peau claire et des visages de peau foncée. Il révèle souvent que la plupart des gens ont une préférence automatique pour les peaux claires par rapport aux peaux foncées.
- Race** **Race (Noir-Blanc TAI).** Ce TAI nécessite la capacité de distinguer des visages d'origine Européenne et d'origine Africaine. Il révèle que la plupart des gens ont une préférence automatique pour les personnes Blanches par rapport aux personnes Noires.
- Âge** **Âge (Jeune-Vieux TAI).** Ce TAI nécessite la capacité de distinguer des visages âgés et jeunes. Ce test révèle souvent que les gens ont une préférence automatique pour les personnes jeunes par rapport aux personnes âgées.
- Arab** **Origine (Maghrébine-Française TAI).** Ce TAI nécessite la capacité de distinguer des noms d'origine française et d'origine maghrébine. Il révèle que la plupart des gens ont une préférence automatique pour les personnes françaises par rapport aux personnes maghrébines.
- Pays** **Pays (France-États-Unis TAI).** Ce TAI nécessite la capacité de reconnaître des photos des leaders nationaux et d'autres icônes nationales. Les résultats révélés par ce test offrent une nouvelle méthode pour évaluer le nationalisme.
- Orientation sexuelle** **Orientation sexuelle (Homosexuel-Hétérosexuel TAI).** Ce TAI nécessite la capacité de distinguer des mots ou symboles représentant les personnes homosexuelles ou hétérosexuelles. Il révèle souvent une attitude automatique plus favorable envers les personnes hétérosexuelles qu'envers les personnes homosexuelles.
- Genre** **Genre (Genre-Science TAI).** Ce TAI révèle souvent un lien entre le domaine des arts et ce qui est féminin et entre le domaine des sciences et ce qui est masculin.

<https://implicit.harvard.edu/implicit/france/>

L'identité physique



Avant



Après